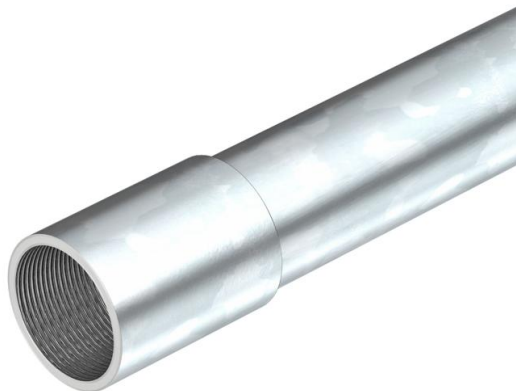


# Fiche technique

## Tube en acier galvanisé par électrolyse, fileté

Référence: 2046865



Tube d'installation électrique selon EN 61386-1 avec extrémités filetés selon la norme DIN EN 60423, pour la protection mécanique de câbles et de fils.

Avec paroi intérieure sans ébarbure. Classe de protection anticorrosion 2 (moyenne). Un manchon de raccordement est déjà vissé sur chaque tube.



**St** acier

**G** galvanisé

### Données sources

Référence	2046865
Type	SM40W G
Désignation 1	Tube acier fileté
Désignation 2	avec manchon fileté
Fabricant	OBO
Dimension	M40x1,5,3000
Matériau	acier
Surface	galvanisé
Norme de surface	EN ISO 19598 / EN ISO 4042
Unité d'emballage minimale	15
Unité de mesure	Mètre
Poids	151,45 kg
Unité de poids	kg/100 pc

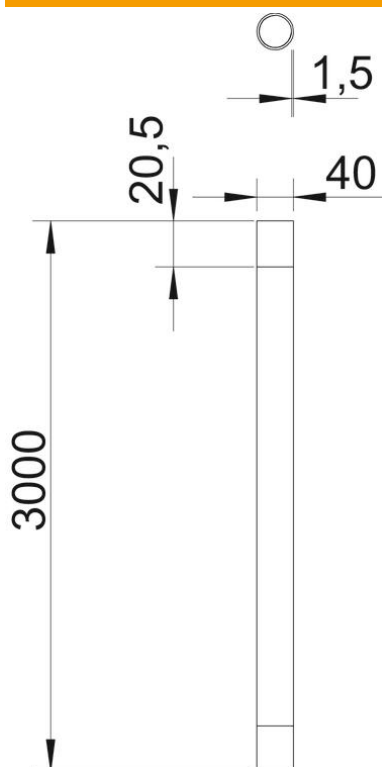
# Fiche technique

Tube en acier galvanisé par électrolyse, fileté

Référence: 2046865



## Dimensions



Longueur	3 000 mm
Cote D	40 mm
Cote L	3 000 mm
Cote l	20,5 mm
Dimension m	M40
Cote t	1,5 mm

# Fiche technique

## Tube en acier galvanisé par électrolyse, fileté

Référence: 2046865



### Caractéristiques techniques

En saillie	oui
Modèle Tubes	rigide avec filetage
Installation de béton	oui
Flexibilité	rigide
Résistance à la pression	très lourd (4000 N)
Température d'utilisation max.	+ 400 °C
Température d'utilisation min.	- 45 °C
Filetage	M40x1,5
Installation sur mur creux	oui
Installation sur bois	oui
Installation dans le sol	non
installation en suspension libre	non
Code de classification	55571
Machines et montage de l'installation	non
Avec manchon	oui
Surface brossée	non
Surface polie	non
Résistance aux chocs	très lourd (6,8 kg/300 mm)
Plage de températures d'utilisation max.	400 °C
Plage de températures d'utilisation min.	-45 °C
Installation sous chape (bitume, asphalte mélangé à chaud)	oui
Installation sous chape (béton)	oui
Sous crépi	oui